

区位分析

项目位于福建省厦门市翔安南部新店镇东部体育会展新城片区，紧邻城市主干道翔安南路东侧，翔安隧道西侧，翔安西路南侧。



项目概况

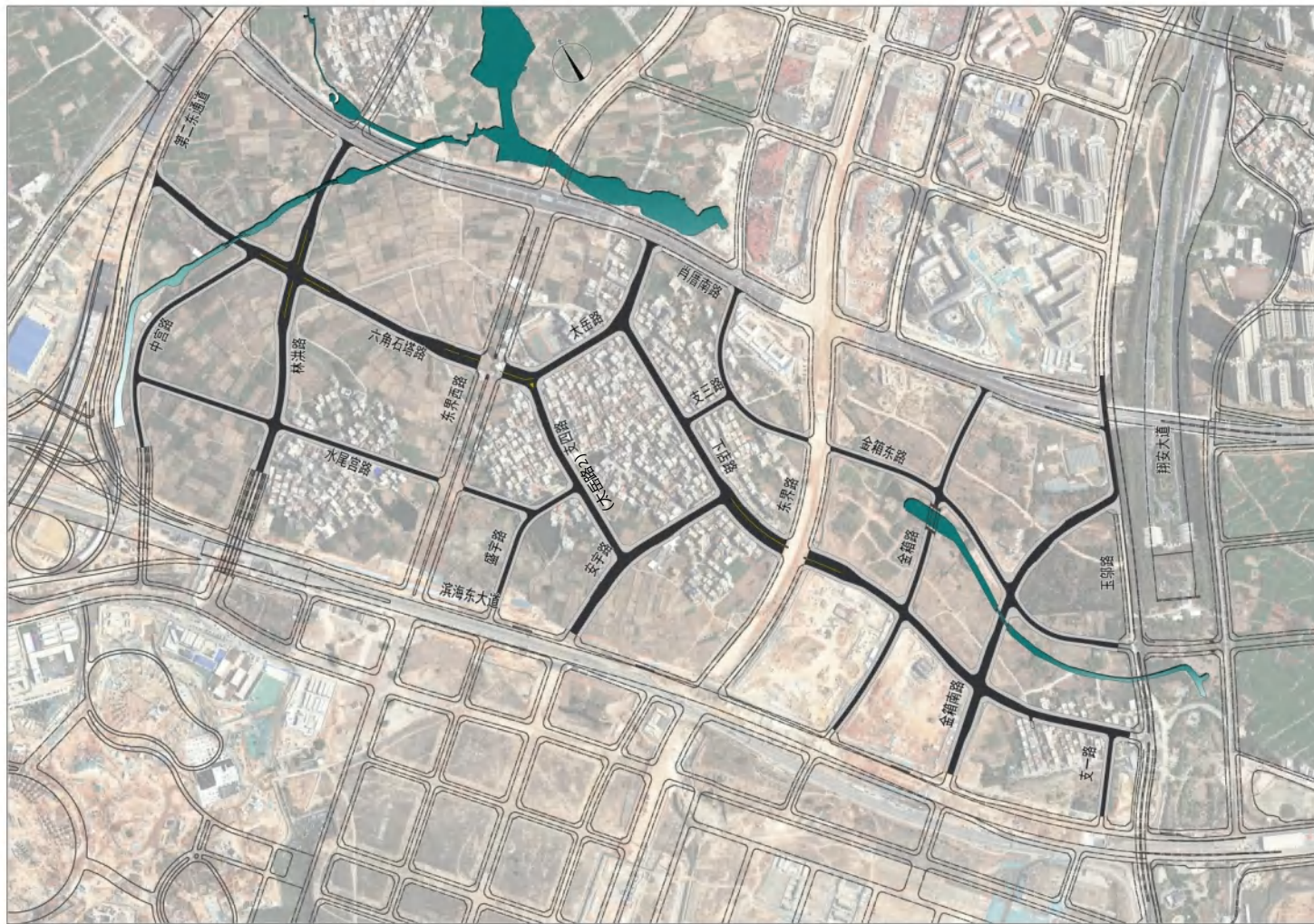
工程名称：东界片区市政配套

道路二期工程

项目地址：厦门市翔安区东界  
片区

项目总面积：216912平方米

绿地面积：30000平方米



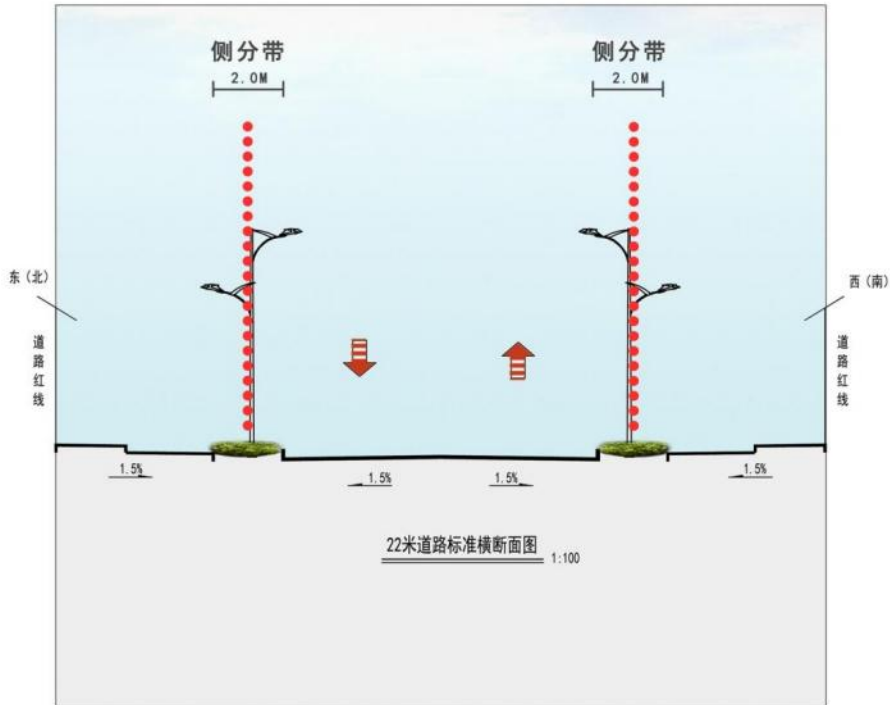
东界片区市政配套道路二期工程	绿化面积
玉卯路	930
支一路	289
金箱南路	2062
金箱路	2683
金箱东路	4259
安宇路	1286
下店路	4992
支三路	232
支四路	1226
盛宇路	1100
太岳路	1288
六角石塔路	2867
水尾宫路	2273
林洪路	2687
中宫路	1827
总面积	30001

### 设计范围

主要包括米宽2米侧分带。

22米宽道路横断面适用于玉邬路、支一路、金箱路、支三路、盛宇路、水尾宫路、中宫路。

该部分绿化面积为9334平方米。





**建设必要性**

东界片区市政配套道路二期工程位于东部体育会展新城中部，由南往北依次经过综合配套片区、会展旅游片区，是片区路网的重要组成部分。片区路网南起想安大道，北至翔安南路，是片区内部重要路网组成部分，联通着东界片区(综合配套片)。东界片区市政配套道路二期工程对东部体育会展新城片区的发展具有十分重要的作用，有着十分显著的社会效益和经济效益。



结合片区用地规划，对片区内道路景观绿化构建与环东海域片区相适应、具有**高标准、高品位、特色鲜明**的绿地形象，充分展示厦门**温馨秀美、生态宜居**的亚热带滨海空港新城形象。



展示城市魅力的活力道路

凸显宜居生活的绿色道路

诠释滨海风情的生态道路

突出城市道路边侧绿化“彩色化、林荫化,特色化”,  
形成乔灌花草搭配合理、层次分明、林荫效果好的翔安城市门户性绿化景观。



# “绿意盎然，舒适亮彩”



## 设计主题：

“绿意盎然，舒适亮彩”通过绿化、彩化策略，形成以绿为主、添彩为辅的绿化基调，着力生态环境的改善和东界片区不同功能区的景观营建，打造独具东界片区特色的海滨风情高颜值绿化道路。



## 设计理念

结合现有绿色基底，遵循《环东海域片区绿化建设导则》

增加不同花期、花色的植物品种，形成“四季有花，四时

景异”的具有季相变化的景观大道。

突出厦门园林植物地域特色营造独具厦门韵味的植物景观。

常绿乔木与落叶乔木比例原则上宜控制在7:3

## 引花入城

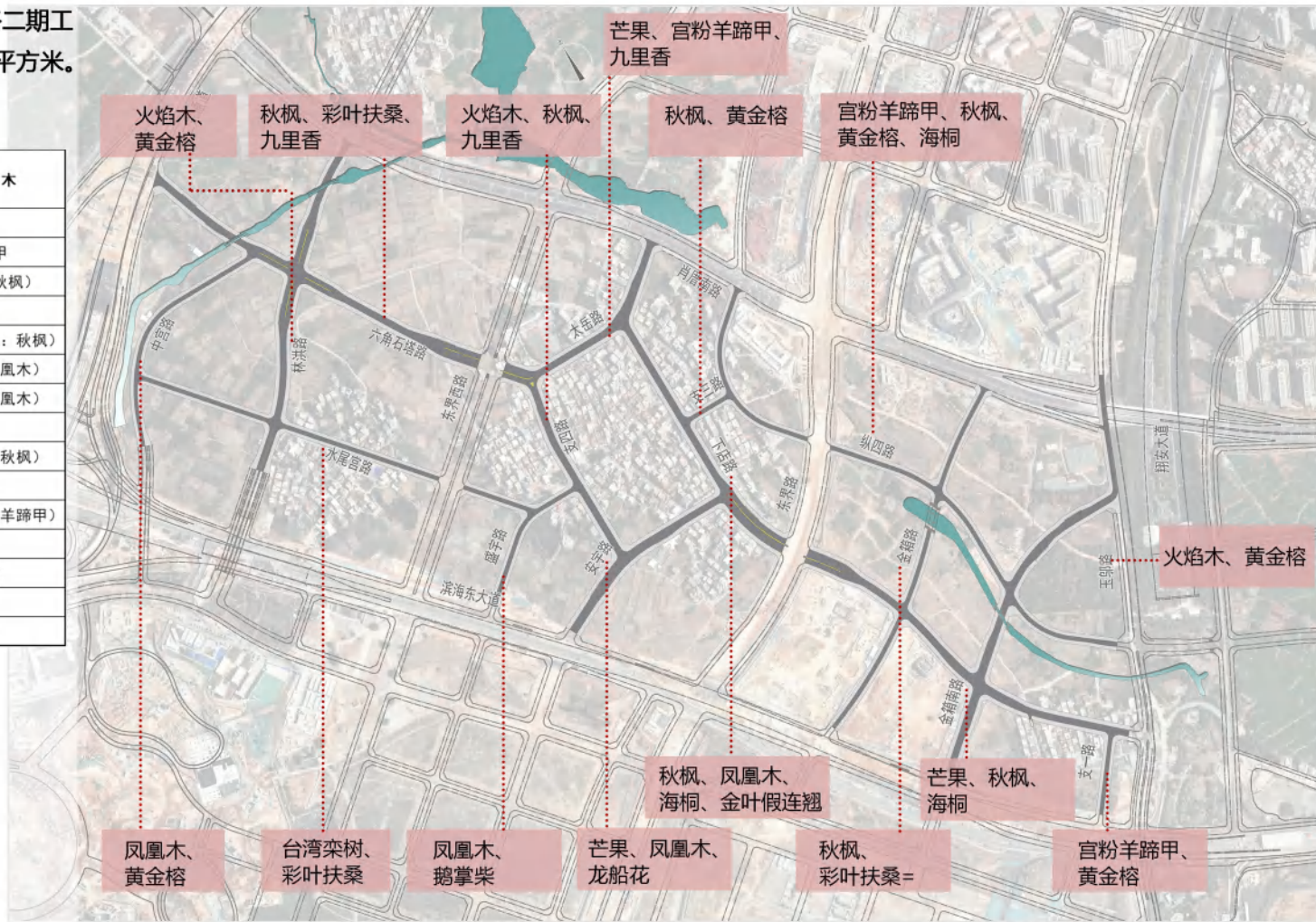
结合上位规划及现状乔木，新增相应色系乔木，打造翔安片区特色的高颜值绿化道路



项目概况

本项目为东界片区市政配套道路二期工程绿化工程，总绿化面积为3万平方米。

道路名称	上位规划推荐树种	设计选用乔木
玉邬路	火焰木	火焰木
支一路	宫粉羊蹄甲	宫粉羊蹄甲
金箱南路	芒果	芒果（树池：秋枫）
金箱路	秋枫	秋枫
金箱东路	秋枫	宫粉羊蹄甲（树池：秋枫）
安宇路	芒果	芒果（树池：凤凰木）
下店路	小叶榕	秋枫（树池：凤凰木）
支三路	秋枫	秋枫
支四路	火焰木	火焰木（树池：秋枫）
盛宇路	凤凰木	凤凰木
太岳路	芒果	芒果（树池：宫粉羊蹄甲）
六角石塔路		秋枫
水尾宫路	由于上位规划变更，无相应道路树种规划	台湾栾树
林洪路		火焰木
中宫路		凤凰木



总用地面积216912平方米，建筑占用面积 186912平方米，绿地面积 30000平方米，绿地率13.83%



支路绿化效果图（秋枫）



支路绿化效果图（凤凰木）



支路绿化效果图（凤凰木）



支路绿化效果图（宫粉羊蹄甲）



支路绿化效果图（台湾栾树）





次干路绿化效果图（芒果，树池：秋枫）



次干路绿化效果图（宫粉羊蹄甲，树池：秋枫）



次干路绿化效果图 (秋枫, 树池: 凤凰木)



次干路绿化效果图（火焰木，树池：秋枫）



次干路绿化效果图（火焰木，树池：秋枫）

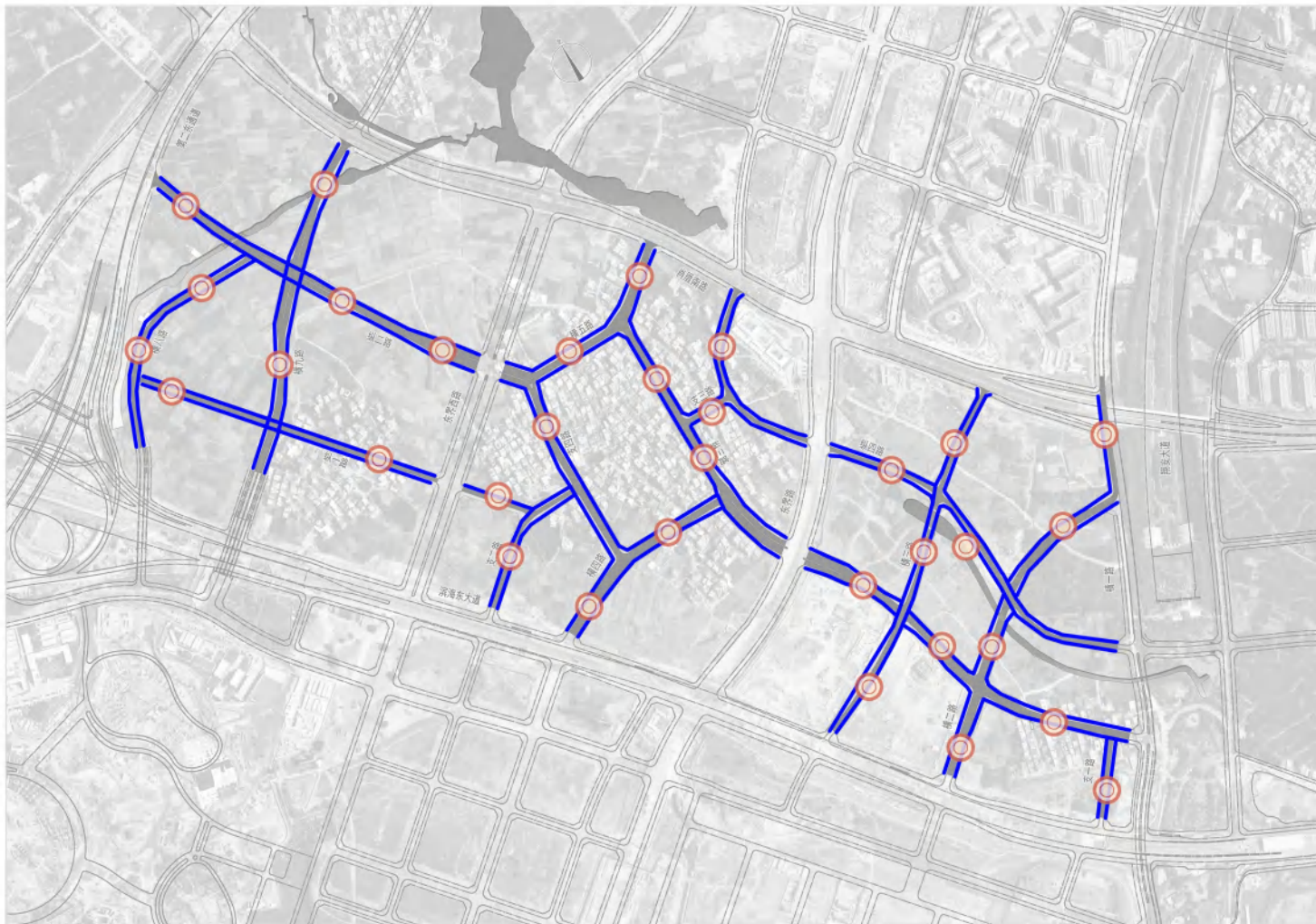
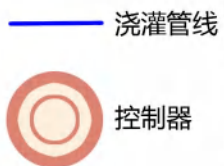


次干路交通岛效果



本项目植被层次丰富考虑采用自动喷灌。喷灌便于严格控制土壤水分，使土壤湿度维持在作物生长最适宜的范围。

自动喷灌既可以降低建设成本，又为后期的养护带来安全和便利，又能节约养护的人工成本，节约淡水资源，同时也保证了绿化灌溉的效果。



植物季相色彩分析

序号	苗木名称	一月	二月	三月	四月	五月	六月	七月	八月	九月	十月	十一月	十二月	备注
1	火焰木	观叶	观叶	观叶	观花	观花	观叶	观叶	观叶	观叶	观叶	观叶	观叶	斜椭圆形，全缘，纸质，叶面深绿色
2	凤凰木	落叶观形	落叶观形	观叶	观叶	观花	观花	观花	观叶	观叶	观叶	观叶	观叶	树姿优美，花开如一树火焰
3	秋枫	观叶	观叶	观叶	观叶	观叶	观叶	观叶	观叶	观叶	观叶	观叶	观叶	树干圆满通直，但分枝低，主干较短
4	芒果	观叶	观叶	观叶	观叶	观叶	观叶	观叶	观叶	观叶	观叶	观叶	观叶	叶薄革质，常集生枝顶，叶形和大小变化较大
5	台湾菜树	落叶观形	观叶	观叶	观叶	观叶	观叶	观叶	观花	观花	观花	观果	观果	果实如同一个个小灯笼挂满枝头
6	宫粉羊蹄甲	观叶	观叶	观花	观花	观叶	观叶	观叶	观叶	观叶	观叶	观叶	观叶	花先叶开放，满树繁花似锦